

## TARIFS DES LOCATIONS 2012

	Prix par semaine en € du samedi 15h au samedi 10h	Du Au	30/06 07/07	07/07 14/07	14/07 28/07	28/07 04/08	04/08 25/08	25/08 01/09
<b>MOBIL HOME</b> Anciens modèles	<b>Loisirs</b> 2 personnes maximum		225	325	375	440	479	325
	<b>Evasion</b> jusqu'à 5 personnes		299	399	455	539	569	399
<b>MOBIL HOME</b> Modèles récents	<b>Luxe 1 Grand Confort</b> jusqu'à 4 personnes		345	455	505	589	620	455
	<b>Luxe 2 Grand Confort</b> jusqu'à 6 personnes		395	505	555	639	679	505
<b>CHALET BOIS</b> Modèles récents	<b>Chalet sans sanitaires</b> jusqu'à 4 personnes		235	349	399	479	489	349
	<b>Chalet Grand Confort</b> jusqu'à 4 personnes		399	525	575	669	699	525

## TARIFS WEEK-ENDS ET SEMAINES HORS SAISON

Du 06/04 au 30/06 et du 01/09 au 29/09/12

	Prix en euros	1 nuit	2 nuits	3 nuits	4 nuits	5 nuits	6 nuits	7 nuits
<b>MOBIL HOME</b> Anciens modèles	<b>Loisirs</b> 2 personnes maximum	49	70	94	116	134	149	165
	<b>Evasion</b> jusqu'à 5 personnes	54	84	108	131	157	177	199
<b>MOBIL HOME</b> Modèles récents	<b>Luxe 1 Grand Confort</b> jusqu'à 4 personnes	59	99	122	151	181	211	239
	<b>Luxe 2 Grand Confort</b> jusqu'à 6 personnes	69	110	137	167	199	232	265
<b>CHALET BOIS</b> Modèles récents	<b>Chalet sans sanitaires</b> jusqu'à 4 personnes	54	76	99	121	141	161	175
	<b>Chalet Grand Confort</b> jusqu'à 4 personnes	69	110	137	167	199	232	265

A ces tarifs se rajoute la taxe municipale de séjour (0,22 € par personne et par jour à partir de 13 ans).

Frais de dossier : 18€ (sauf week-ends) Assurance annulation (facultative) : 15€/semaine Supplément animal : 20 €/semaine

Cautions à verser : 150 € + 50 € ménage

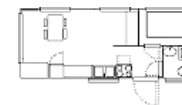
## DESCRIPTIFS MOBIL HOMES ET CHALETS BOIS

### Mobil Home Loisirs

Modèle ancien de plus de 10 ans d'une surface moyenne de 15 m<sup>2</sup>.

Location pour 2 personnes maximum : 1 chambre avec un lit 2 places (120 x 190), 1 pièce de vie avec coin cuisine (réfrigérateur, plaques gaz, évier, vaisselle, table + banquette ou chaises) et 1 salle d'eau (douche, wc, lavabo). Production d'eau chaude par chauffe eau gaz.

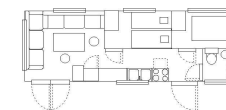
Salon de jardin sur dallage ou terrasse.



### Mobil Home Evasion

Modèle ancien de plus de 10 ans d'une surface moyenne de 24 m<sup>2</sup>.

Location pour 5 personnes maximum : 1 chambre avec un lit 2 places (120 x 190), 1 chambre avec deux lits 1 place (70 x 190) côte à côte, 1 pièce de vie avec coin cuisine (réfrigérateur, plaques gaz, micro-onde, évier, vaisselle, banquette convertible en lit 1 place, table) et 1 salle d'eau (douche, wc, lavabo). Production d'eau chaude par chauffe eau gaz. Salon de jardin sur herbe, dallage, ou terrasse.



### Mobil Home Luxe 1 Grand Confort

Modèle récent de moins de 7 ans d'une surface moyenne de 23 m<sup>2</sup>.

Location pour 4 personnes maximum : 1 chambre avec un lit 2 places (140x190), 1 chambre avec deux lits 1 place (80x190) côte à côte, 1 pièce de vie avec coin cuisine (réfrigérateur, plaques gaz, micro-onde, cafetière électrique, évier, vaisselle, table et banquette), 1 salle d'eau (douche, lavabo), et wc séparé. Production d'eau chaude par chauffe eau gaz. Connexion pour télévision, TV non fournie. Salon de jardin sur dallage.



### Mobil Home Luxe 2 Grand Confort

Modèle récent de moins de 7 ans d'une surface moyenne de 27 m<sup>2</sup>.

Location pour 6 personnes maximum : 1 chambre avec un lit 2 places (140x190), 1 chambre avec deux lits 1 place (80x190) côte à côte, 1 pièce de vie avec coin cuisine (réfrigérateur, plaques gaz, micro-onde, cafetière électrique, évier, vaisselle, table et banquette convertible en lit 2 places), 1 salle d'eau (douche, lavabo), et wc séparé. Production d'eau chaude par chauffe eau gaz. Connexion pour télévision, TV non fournie. Salon de jardin sur dallage.



### Chalet Bois Sans Sanitaires

Modèle récent de moins de 3 ans d'une surface moyenne de 19 m<sup>2</sup>.

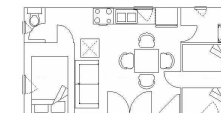
Location pour 4 personnes maximum : 1 chambre avec un lit 2 places (140 x 190), 1 chambre avec deux lits 1 place (80x190) côte à côte, 1 pièce de vie avec coin cuisine (réfrigérateur, plaques gaz, vaisselle, table et chaises). Salon de jardin sur herbe. Modèle sans eau courante et sans sanitaires. Bloc sanitaire du camping accessible sans supplément.



### Chalet Bois Grand Confort

Modèle récent de moins de 4 ans d'une surface moyenne de 30 m<sup>2</sup>.

Location pour 4 personnes maximum : 1 chambre avec un lit 2 places (140x190), 1 chambre avec deux lits 1 place (80x190) côte à côte, 1 pièce de vie avec coin cuisine (réfrigérateur, plaques gaz, micro-onde, cafetière électrique, évier, vaisselle, table + chaises, canapé), 1 salle d'eau (douche, lavabo) et wc séparé. Production d'eau chaude par chauffe eau gaz. Connexion pour télévision, TV non fournie. Salon de jardin sur terrasse bois.



exemples de disposition

Toutes nos locations sont situées sur des emplacements délimités. Un seul véhicule est autorisé par emplacement.

Oreillers et couvertures fournis. Draps, taies d'oreillers, et linge de toilette non-fournis.

Listes inventaires disponibles sur le site internet ou sur demande.

Nos installations sont non-fumeurs et non-accessibles aux handicapés.

## CONDITIONS GÉNÉRALES DE LOCATION

- Toutes nos locations en juillet et août se font du samedi 15h au samedi 10h. Les arrivées se font de 15h à 19h, les départs de 8h à 10h au plus tard.
- Nous devons être avisés de tout retard éventuel de votre arrivée afin de conserver votre location. Nous nous réservons la possibilité de disposer de cette location si nous restions sans nouvelle de votre part, 24 heures après la date d'arrivée prévue, ou dès un départ anticipé, sans aucun remboursement des sommes versées.
- La taxe municipale de séjour n'est pas comprise dans nos tarifs. La TVA au taux de 7 % est incluse dans nos tarifs.
- Toute réservation doit être accompagnée d'un acompte d'un montant de 30% du coût global de votre séjour (50€ minimum pour les week-ends) + 18 € de frais de dossier (sauf week-ends). Votre réservation est considérée comme définitive dès qu'elle a fait l'objet d'une confirmation de notre part. Vous aurez à régler le solde directement par courrier, sans aucun rappel de notre part, 15 jours avant votre arrivée sur le site, faute de quoi la réservation pourra être considérée comme annulée et l'acompte conservé.
- La location est personnelle, il est interdit de sous-louer ou de céder la location à un tiers.
- A votre arrivée, deux chèques de caution vous seront demandés : 150€ pour garantir le respect de l'installation, et 50€ pour garantir la propreté de l'installation à votre départ. Ceux-ci vous seront restitués après l'état des lieux.
- Seules les personnes inscrites sur la fiche de réservation sont autorisées à entrer dans le camping. Tout changement éventuel doit être signalé au préalable et ne sera effectif qu'après accord de la direction. Toute déclaration inexacte sur la fiche de réservation, notamment le nombre de personnes déclarées pour la durée du séjour, entraînera l'interruption immédiate du séjour et toutes les sommes versées resteront acquises au camping.
- Toute annulation de séjour doit nous être notifiée par lettre recommandée, la date de réception déterminant la date d'annulation. Une annulation ne peut donner lieu à remboursement qu'en cas de souscription à l'assurance annulation proposée, payable intégralement et uniquement lors de la réservation.
- Conditions de l'assurance annulation (15 €/semaine) :  
Plus de 15 jours avant le début du séjour les sommes versées seront remboursées hors les frais de dossier et le coût de l'assurance. Moins de 15 jours avant le début du séjour les sommes versées seront remboursées hors l'acompte, les frais de dossier, et le coût de l'assurance. Événements couverts par la garantie : a) décès, accident corporel grave ou maladie grave de l'assuré, son conjoint, ses ascendants, frères et sœurs b) déménagement suite à une mutation professionnelle c) licenciement économique de l'assuré ou de son conjoint d) dommage atteignant la résidence principale de l'assuré suite à un incendie, dégâts des eaux, dégradations immobilières consécutives au vol ou au vandalisme, tempête, catastrophes naturelles. Pour bénéficier de la garantie vous devez nous adresser des justificatifs précis et incontestables. Lorsque le séjour est commencé, il ne peut y avoir de remboursement.
- Nous vous rappelons que nos installations sont non-fumeurs.
- Aucune tente ne sera autorisée sur la parcelle du mobil home ou du chalet.
- Nous n'acceptons qu'un véhicule par emplacement.
- Les chiens et les chats sont acceptés dans la limite d'un par emplacement (supplément 20 € /semaine) à condition qu'ils soient tatoués, vaccinés contre la rage, non bruyants, tenus en laisse, sortis du camping pour leurs besoins et jamais laissés seuls dans le camping. Les chiens de 1<sup>ère</sup> et 2<sup>ème</sup> catégorie sont interdits.
- La baignade dans la piscine du camping reste sous l'entière responsabilité des parents. Les shorts de bain sont formellement interdits, le port de maillot de bain est obligatoire.
- Les visiteurs doivent s'adresser à la réception du camping et sont tenus au règlement d'une redevance, suivant les tarifs affichés à l'entrée du camping. Leur véhicule doit rester à l'extérieur du camping, l'accès aux douches et à la piscine n'est pas autorisé.
- Afin de faciliter le déroulement de vos vacances, le règlement intérieur est affiché à l'entrée du camping. Nous vous remercions d'en prendre connaissance et de le respecter.
- Pendant votre séjour, vous êtes responsables de votre installation. La responsabilité du Camping Veillon-Plage 'Le Bouc Etou' ne pourra être engagée en cas de vol, perte ou dommage de quelque nature que ce soit, pendant ou suite à un séjour. Une assurance responsabilité civile est obligatoire.
- L'état des lieux sera vérifié en fin de location à partir de 8h. Le nettoyage de l'installation et des allées est à votre charge, celle-ci doit être laissée en parfait état de propreté, dans le cas contraire la caution de 50 € sera retenue.

## CONTRAT DE LOCATION

NOM : \_\_\_\_\_ PRENOM : \_\_\_\_\_

ADRESSE : \_\_\_\_\_

CODE POSTAL : \_\_\_\_\_ VILLE : \_\_\_\_\_

Tél : \_\_\_\_\_ Portable : \_\_\_\_\_

Mail : \_\_\_\_\_

Type de véhicule : \_\_\_\_\_ Immatriculation : \_\_\_\_\_

Participants au séjour :

	NOM	PRENOM	DATE DE NAISSANCE
1			/ /
2			/ /
3			/ /
4			/ /
5			/ /
6			/ /

Le nombre de personnes ne doit pas être augmenté sans l'accord de la direction.

Animal : Oui  Non  Si oui, précisez : \_\_\_\_\_ Race : \_\_\_\_\_  
(supplément 20€/semaine)

SEJOUR DU : \_\_\_\_\_ 2012 AU \_\_\_\_\_ 2012

### LOCATION CHOISIE

#### Modèles récents

Mobil home Luxe 1 (23m<sup>2</sup>) 4 pers 2 ch

Mobil home Luxe 2 (27m<sup>2</sup>) 6 pers 2 ch

Chalet sans sanitaires (19m<sup>2</sup>) 4 pers 2 ch

Chalet grand confort (30m<sup>2</sup>) 4 pers 2 ch

#### Anciens modèles

Mobil home Loisirs (15m<sup>2</sup>) 2 pers 1 ch

Mobil home Evasion (24m<sup>2</sup>) 5 pers 2 ch

Montant de la location : \_\_\_\_\_ Acompte 30% : \_\_\_\_\_

Frais de dossier : 18 €  
(sauf week-ends)

Assurance annulation Oui  Non  Supplément assurance : \_\_\_\_\_  
(15 € / semaine)

Total versé pour la réservation : \_\_\_\_\_

A réception de l'acompte une confirmation vous sera adressée ainsi que votre facture.  
Le solde de la location est à verser au plus tard 15 jours avant le début du séjour.

Je reconnais avoir pris connaissance et accepte intégralement les conditions générales de location.

Fait à : \_\_\_\_\_ Date : \_\_\_\_\_ Signature : \_\_\_\_\_

Le règlement peut être effectué par mandat, chèque bancaire ou chèques vacances à l'ordre de Camping Veillon-Plage  
Membre d'une association agréée, le règlement par chèque est accepté. SIRET : 441 221 165 00018

Forfait journalier pour deux personnes comprenant l'emplacement, la tente ou caravane, une voiture :

Hors saison (avril, mai, juin, sept)	12,90 €	<i>Eau chaude et douches</i>
Du 01/07 au 07/07 et du 25/08 au 01/09	17,90 €	<i>chaudes gratuites au bloc</i>
Du 07/07 au 25/08	20,90 €	<i>sanitaire.</i>

Personne supplémentaire (au dessus de deux personnes)

⇒ Adulte	: 3,70 €
⇒ Enfant - 12 ans	: 3,10 €
⇒ Visiteur	: 2,60 €

Suppléments divers

⇒ Branchement électrique	: 3,10 €
⇒ Chien	: 2,20 €
⇒ Deuxième voiture	: 2,60 €
⇒ Garage Mort	: forfait de base

Caution badge magnétique ouverture barrière : 15 €

A ces tarifs se rajoute la taxe municipale de séjour (0,22 € par personne et par jour à partir de 13 ans).

Journée comptant de 12h à 12h. Les départs après 12 heures entraînant le paiement de la journée suivante.

## CONTRAT DE LOCATION D'UN EMBLEMES CAMPING

NOM : \_\_\_\_\_ PRENOM : \_\_\_\_\_

ADRESSE : \_\_\_\_\_

CODE POSTAL : \_\_\_\_\_ VILLE : \_\_\_\_\_

Tél : \_\_\_\_\_ Mail : \_\_\_\_\_

Type de véhicule : \_\_\_\_\_ Immatriculation : \_\_\_\_\_

Participants au séjour : (5 personnes maximum par emplacement)

	NOM	PRENOM	DATE DE NAISSANCE
1			/ /
2			/ /
3			/ /
4			/ /
5			/ /

Le nombre de personnes ne doit pas être augmenté sans l'accord de la direction.

Type d'installation : \_\_\_\_\_ Dimensions : \_\_\_\_\_ m x \_\_\_\_\_ m = \_\_\_\_\_ m<sup>2</sup>

Forfait journalier pour deux personnes : \_\_\_\_\_ €

Branchement électrique 3,10 € \_\_\_\_\_ €

Personne supplémentaire (au dessus de 2 personnes) :

Nombre d'adultes (à partir de 12 ans) X 3,70 € = \_\_\_\_\_ €

Nombre d'enfants (moins de 12 ans) X 3,10 € = \_\_\_\_\_ €

Chien Race \_\_\_\_\_ X 2,20 € = \_\_\_\_\_ €

TOTAL PAR JOUR : \_\_\_\_\_ €

SEJOUR DU \_\_\_\_\_ AU \_\_\_\_\_ NOMBRE DE NUITS : \_\_\_\_\_

(12h) (12h) = \_\_\_\_\_

Montant de la location de l'emplacement \_\_\_\_\_ €

Acompte à verser pour réserver : 60 € + Frais de dossier 18 €

A réception de l'acompte une confirmation vous sera adressée. Le solde est à régler à votre arrivée au camping.

Je reconnais avoir pris connaissance et accepte intégralement les conditions générales de location.

Fait à : \_\_\_\_\_ Date : \_\_\_\_\_ Signature : \_\_\_\_\_

Le règlement peut être effectué par mandat, chèque bancaire, ou chèques vacances à l'ordre de Camping Veillon-Plage  
Membre d'une association agréée, le règlement par chèque est accepté. Arrêté préf. 08-DRCTAJE/L-452 du 08/08/2008. Classement Tourisme

Camping Veillon-Plage 'Le Bouc Etou' - Le Veillon - Bourgenay - 85 440 Talmont Saint Hilaire  
Tél : 02 51 22 20 38 campingveillonplage@hotmail.fr www.campingveillonplage.com SIRET 441 221 165 00018

## CONDITIONS GENERALES DE LOCATION

- Les arrivées sur le camping doivent s'effectuer entre 12 heures et 18 heures à la date précisée sur votre contrat. Nous devons être avisés de tout retard éventuel de votre arrivée afin de conserver votre location. Après 18 heures, nous nous réservons la possibilité de disposer de l'emplacement.
- Les départs doivent avoir lieu avant 12 heures. Nous nous réservons la possibilité de relouer l'emplacement dès un départ anticipé.
- Toute réservation doit être accompagnée d'un versement d'acompte d'un montant de 60 € + 18 € de frais de dossier. Votre réservation est considérée comme définitive dès qu'elle a fait l'objet d'une confirmation de notre part.
- Vous aurez à régler le solde de votre location à votre arrivée au camping pour la durée complète du séjour, suivant les dates que vous nous avez transmises. Règlement du solde par chèque, chèques vacances ou en espèces.
- Une caution de 15 € (chèque ou espèces) vous sera demandée pour un badge qui vous permettra d'entrer votre véhicule sur le terrain, celle-ci vous sera restituée une fois le badge rendu en fin de séjour.
- Seules les personnes inscrites sur la fiche de réservation sont autorisées à entrer dans le camping. Tout changement éventuel doit être signalé au préalable et ne sera définitif qu'après accord de la direction. Toute déclaration inexacte sur la fiche de réservation, notamment sur le nombre de personnes déclarées pour la durée du séjour, entraînera l'interruption immédiate du séjour et toutes les sommes versées resteront acquises au camping.
- Nous n'acceptons qu'un véhicule par emplacement.
- La baignade dans la piscine du camping reste sous l'entière responsabilité des parents. Les shorts de bain sont formellement interdits, le port de maillot de bain est obligatoire.
- Les visiteurs doivent s'adresser à la réception du camping, et sont tenus au règlement d'une redevance, suivant les tarifs affichés à l'entrée du camping. Leur véhicule doit rester à l'extérieur du camping, l'accès aux douches et à la piscine n'est pas autorisé.
- Toute annulation de séjour doit nous être notifiée par lettre recommandée, la date de réception déterminant la date d'annulation. En cas de désistement jusqu'à 30 jours avant la date d'arrivée prévue, l'acompte sera remboursé, déduction faite d'une somme de 20 € à titre de frais, passé ce délai, les sommes versées resteront acquises au camping.
- Lorsque le séjour est commencé, il n'y a pas de remboursement possible pour cause de départ anticipé, quelle que soit la raison.
- Les chiens et les chats sont acceptés dans la limite d'un par emplacement à condition qu'ils soient tatoués, vaccinés contre la rage, tenus en laisse, non bruyants, sortis du camping pour leurs besoins et jamais laissés seuls dans le camping. Les chiens de 1<sup>ère</sup> et 2<sup>ème</sup> catégorie sont interdits.
- La taxe de séjour n'est pas comprise dans nos tarifs. La TVA au taux de 7 % est incluse dans nos tarifs.
- Les branchements électriques ne sont prévus que pour la lumière, radio, télévision et le réfrigérateur. Puissance maximum fournie par installation: 880 Watts (les appareils tels que four, radiateur, fer à repasser, sèche cheveux, cafetière, et autres appareils de puissance sont interdits).
- Les câbles de liaison électrique doivent être réglementaires (deux conducteurs + terre) et équipés de fiches normalisées.
- Afin de faciliter le déroulement de vos vacances, le règlement intérieur est affiché à l'entrée du camping. Nous vous remercions d'en prendre connaissance et de le respecter.
- La responsabilité du Camping Veillon-Plage (Le Bouc Etou) ne pourra être engagée en cas de vol, perte ou dommage de quelque nature que ce soit, pendant ou suite à un séjour. Une assurance responsabilité civile est obligatoire.

*Chers clients ces précisions étaient nécessaires afin d'éviter toute équivoque. Nous vous remercions pour votre confiance et nous vous souhaitons de BONNES VACANCES.*